

# 6 MILLIONS D'EUROS

de subventions d'équipement au budget 2016.

## LE DÉPARTEMENT ET LES COMMUNES

Partenaire privilégié des communes, le Département les aide à financer de nombreux équipements de proximité et leur propose des prestations mutualisées. Il réalise des grands travaux. Le Département est aussi le garant d'une action cohérente sur tout le territoire.



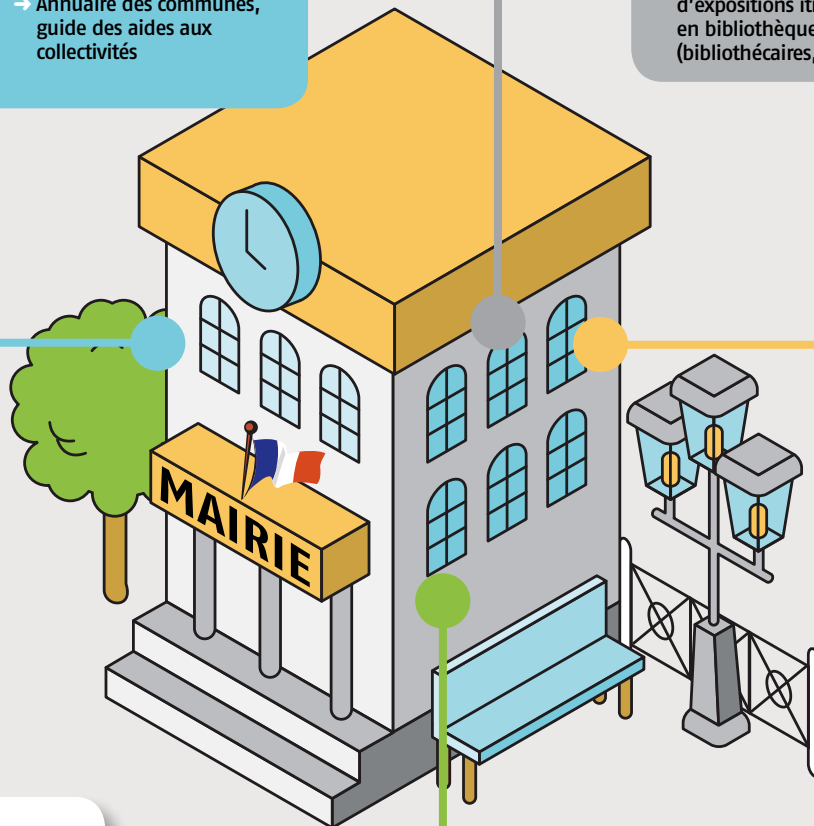
### PRESTATIONS ET SERVICES

- Instruction des actes d'urbanisme
- Assistance pour la gestion de la voirie: conseil, étude et conduite de chantiers pour des travaux non assurés par le secteur privé
- Assistance en matière d'assainissement
- E-services *via* la SPL Xdemat: marchés publics, listes électorales, flux comptables, actes dématérialisés, recensement citoyen, parapheur et archivage électroniques
- Extranet des collectivités
- Information des élus locaux
- Annuaire des communes, guide des aides aux collectivités



### AIDES FINANCIÈRES

- Subventions d'équipement : alimentation en eau potable, assainissement, voirie, travaux dans les écoles et cantines, restauration du patrimoine, salles polyvalentes, terrains de sport, équipement des bibliothèques, aménagement des villages, défibrillateurs
- Vie locale : soutien aux associations, prêt d'expositions itinérantes, animations en bibliothèques, formation de bénévoles (bibliothécaires, guides du patrimoine)



### DIALOGUE

- Rencontres avec les maires
- Lien entre la grande région et les intercommunalités
- Représentation dans les instances locales: collège, hôpital, maison de retraite, etc.
- Présence lors de manifestations publiques: inaugurations, remises de médaille, etc.



### GRANDS TRAVAUX

- Déploiement de l'Internet haut débit: fibrage de sous-centraux et de centraux téléphoniques
- Aménagements fonciers



Pour en savoir plus...

→ [www.aube.fr](http://www.aube.fr)