

Au cœur de Troyes Le centre de congrès de l'Aube

Le centre de congrès de l'Aube

Un outil qualitatif pour accueillir des congrès de haut niveau

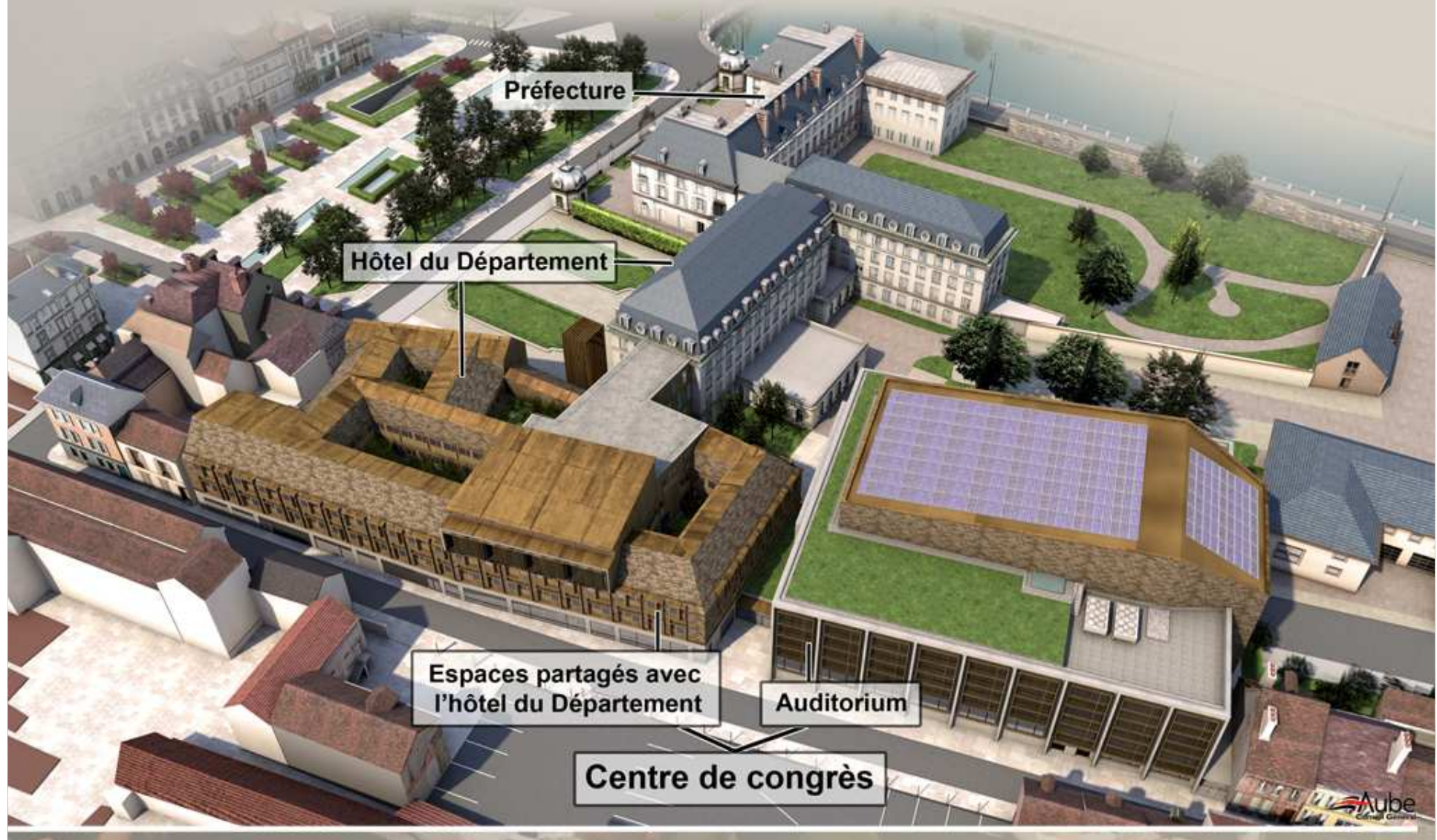
I- Composé de plusieurs éléments :
un auditorium modulable & des espaces partagés
avec le rez-de-chaussée de l'hôtel du Département

**II- Complémentaire des autres équipements
de l'agglomération troyenne**

**III- Moteur de développement pour la ville,
l'agglomération et le département**

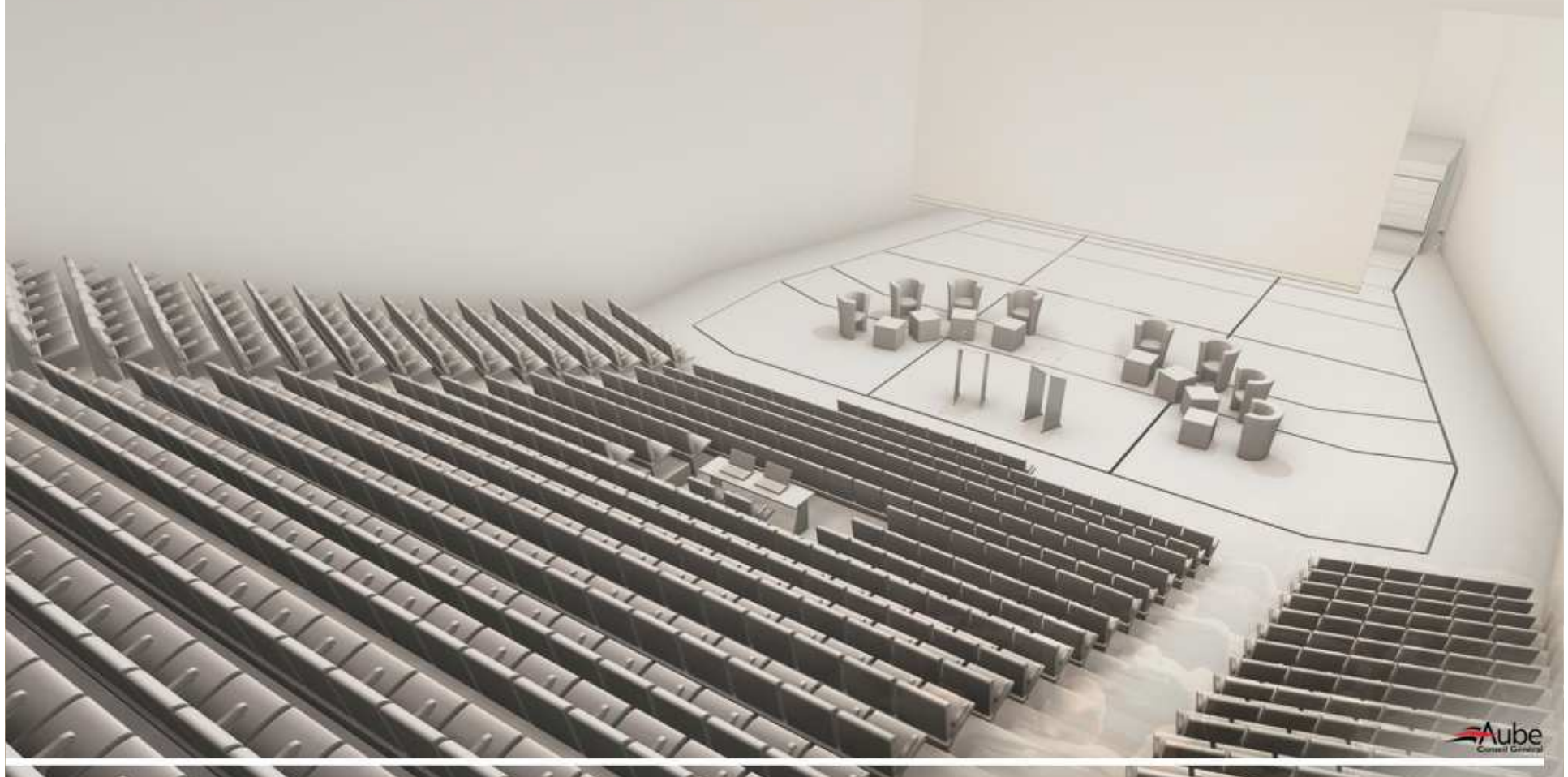


I- *Le centre de congrès de l'Aube* composé de plusieurs éléments



L'auditorium

*Deux atouts majeurs :
qualité et polyvalence*



L'auditorium ■

2 970 m²

comprenant une salle en gradins avec scène et régies,
foyers, cafétéria, vestiaires, circulations...

Une grande qualité acoustique,
scénographique et technique



Deux configurations possibles:
**salle de congrès
et salle de concert**

Transformation rapide en 2 heures
Plateformes mobiles et plafonds basculants



L'auditorium *Configuration congrès*

Salle adaptable au nombre de congressistes :
370 à 790 personnes

← Cabines de traduction

↑ Régie escamotable en milieu de salle

← Scène à plat

L'auditorium

Configuration concert

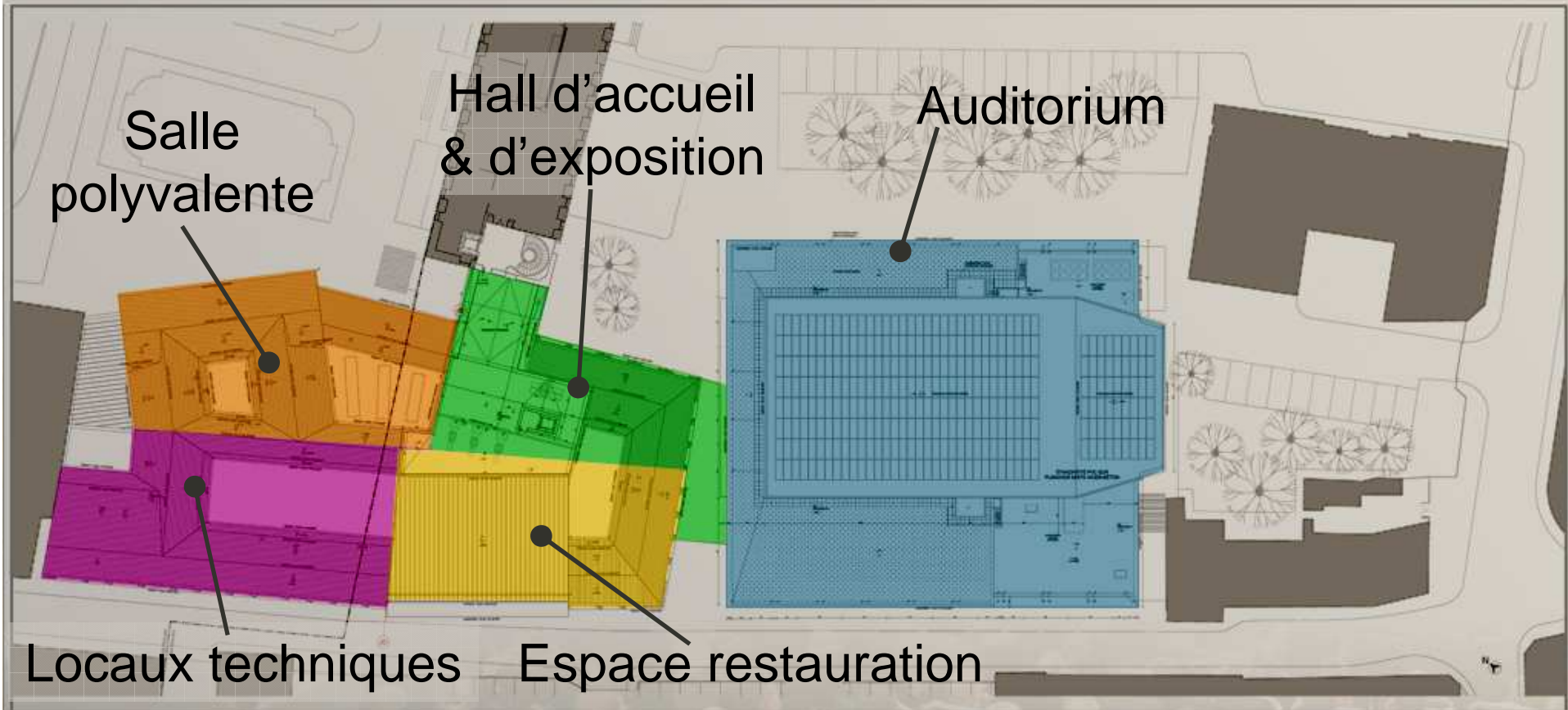
Capacité : **800** spectateurs

Une scène transformable en fonction du type de concert :
classique avec ou sans chœur
chorale

...



Prolongement naturel de l'auditorium : des espaces et services partagés avec le rez-de-chaussée de l'hôtel du Département



Optimisation et mutualisation des coûts
Adéquation aux besoins des organisateurs
(flexibilité, travaux en ateliers et sous-commissions)

Le centre de congrès de l'Aube : **liaisons image et son possibles entre l'auditorium** **et toutes les salles**

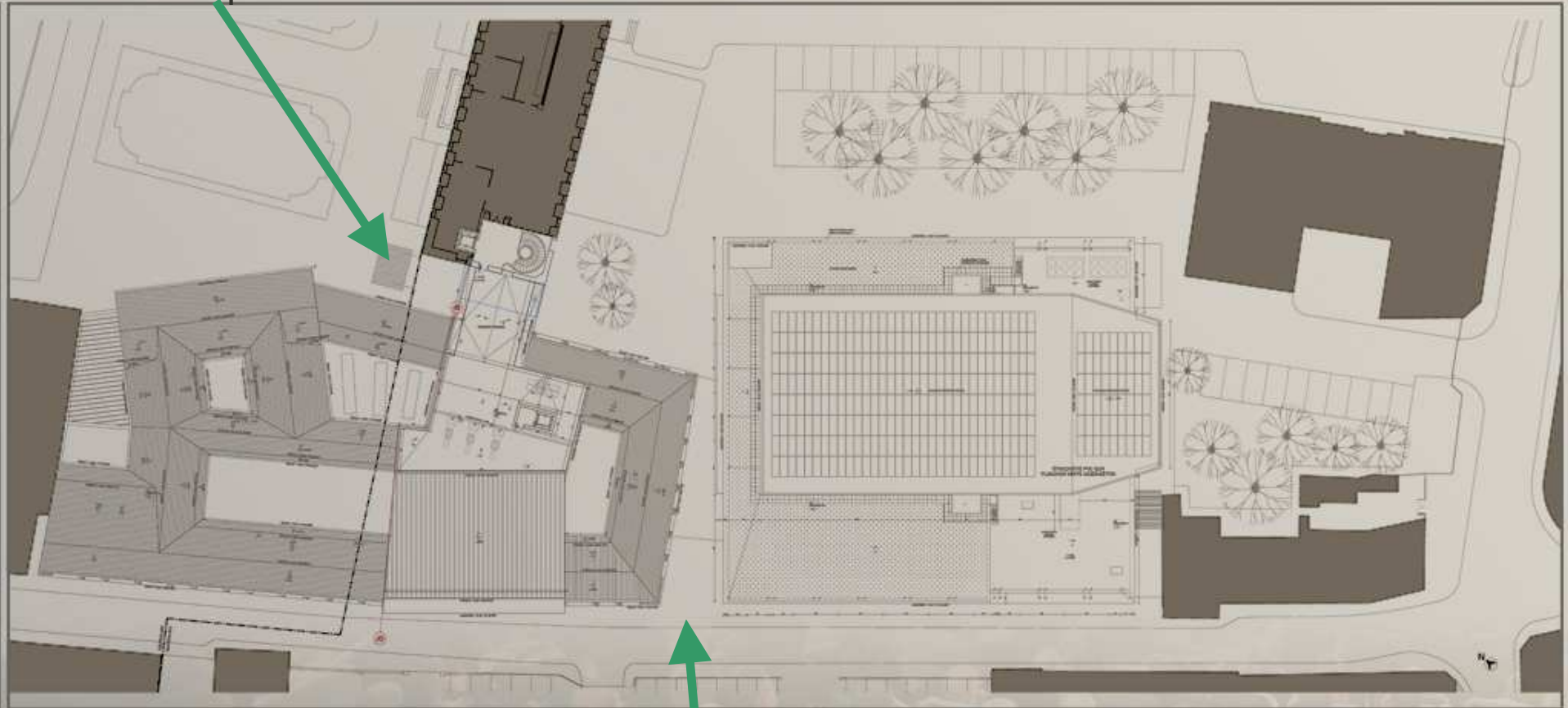


Le centre de congrès de l'Aube

2 accès publics possibles

Place de la Libération

par l'entrée principale de
l'hôtel du Département



Rue Charles-Gros

II- *Le centre de congrès de l'Aube*

Complémentaire des autres équipements de l'agglomération troyenne

Espace Argence

(salles à plat, possibilité de restauration...)

Théâtre de
Champagne

Théâtre de la
Madeleine

Petit Louvre

Hôtel de ville
(salles de réception)

Maison de l'outil

Le Cube

III- *Le centre de congrès de l'Aube*

Moteur de développement pour le centre ville, l'agglomération troyenne et le département

En France : l'impact économique sur 40 centres (hors Paris) :
1,916 milliard d'euros

Soit

816 millions d'euros
de retombées directes (dépenses des centres de congrès)

1,100 milliard d'euros
de retombées indirectes (dépenses effectuées par les
congressistes auprès des hôteliers, restaurateurs et
commerçants de la ville d'accueil)

Source: dernière étude France Congrès (2005)

Le tourisme d'affaires : Un levier pour l'économie locale

Un touriste d'affaires dépense entre **2,5 et 3 fois**
plus qu'un touriste de loisirs.

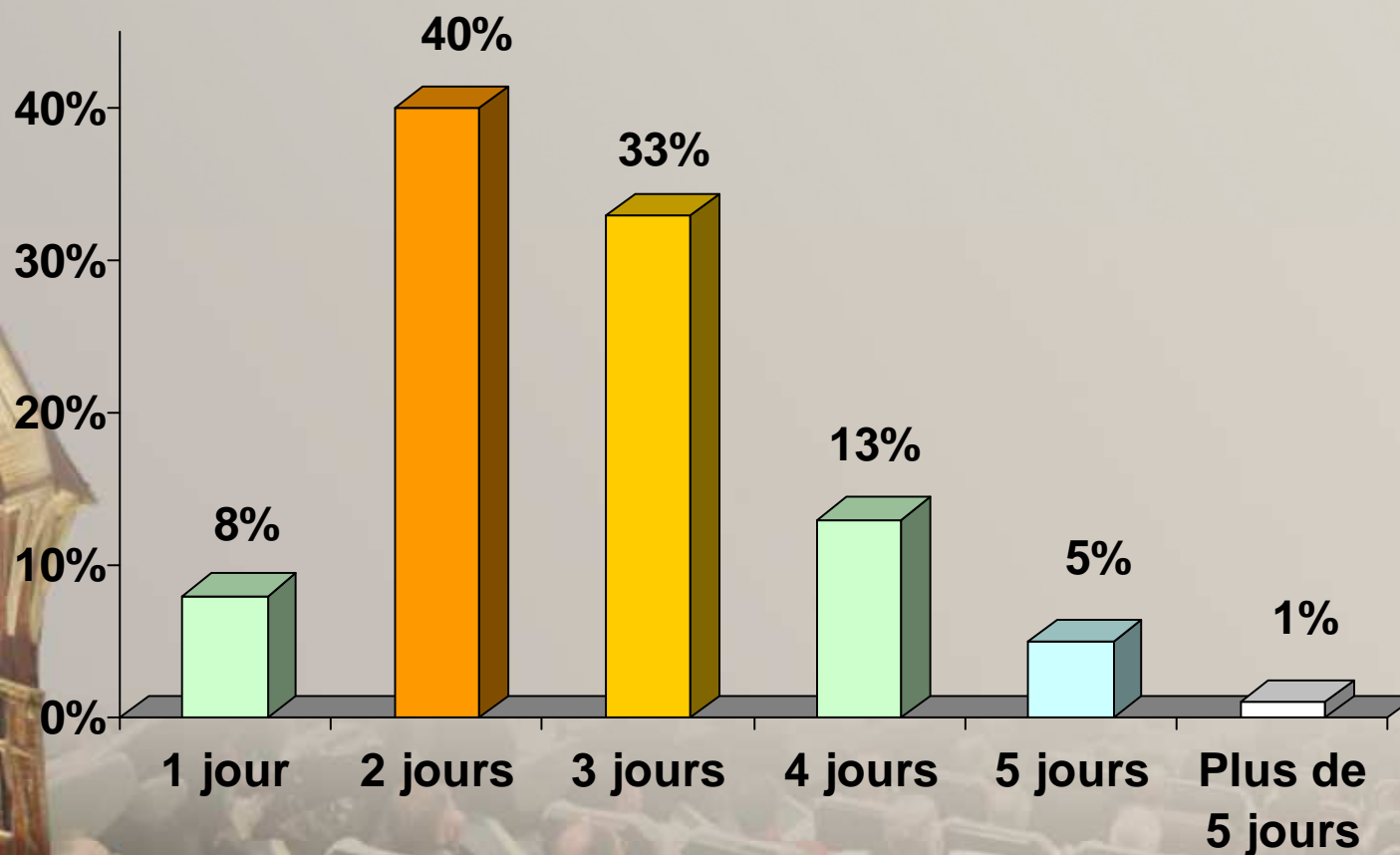
Le marché du tourisme d'affaires estimé à
23 milliards d'euros

Avantage: une répartition sur toute l'année
par rapport au tourisme traditionnel

Source : Ministère du tourisme

Le tourisme d'affaires : Un levier pour l'économie locale

Durée moyenne du séjour durant la manifestation



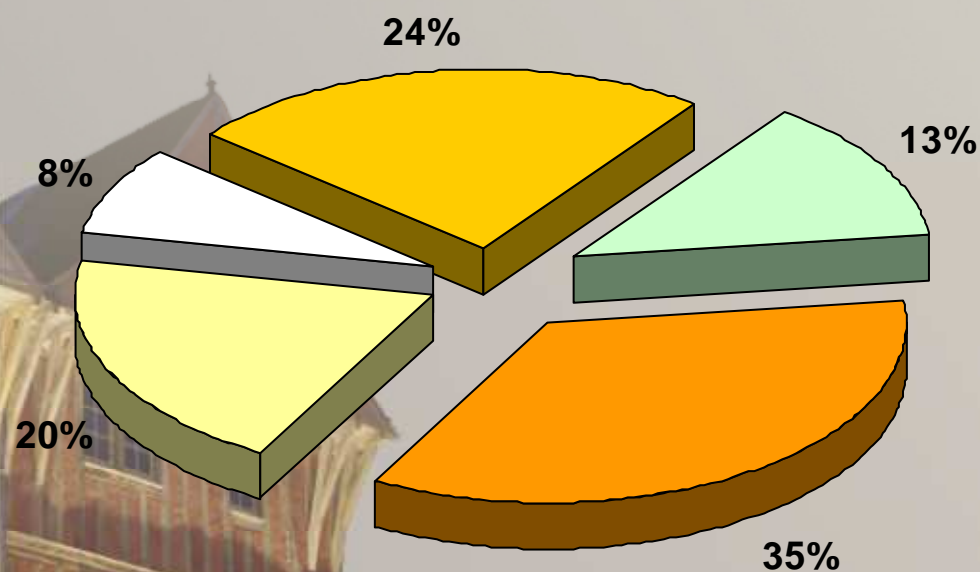
(*) Étude portant sur 34 manifestations professionnelles réparties dans 17 villes de Province entre octobre et décembre 2004 et 2005
Source: dernière étude France Congrès (2005)

Le tourisme d'affaires :

Un levier pour l'économie locale

Les dépenses des congressistes

Panier moyen d'un visiteur professionnel, exposant ou congressiste : **147 €**



Poste	Moyenne des dépenses quotidiennes par personne	% du poste dans les dépenses totales
Hébergement	52 €	35 %
Dépenses personnelles	35 €	24 %
Restauration	29 €	20 %
Transport in situ	19 €	13 %
Dépenses professionnelles	12 €	8 %
Dépenses manifestation	147 €	100 %

Source: dernière étude France Congrès (2005)

Le tourisme d'affaires : Les centres de congrès en France



Source: données foires, salons, congrès et événements de France

Le centre de congrès de l'Aube **Exemple d'impact de manifestation**

**Congrès de 500 médecins, avocats, experts comptables,
durant 3 jours :**

De 300 000 à 690 000 euros
injectés dans l'économie locale

Source: cabinet Ract Madoux (janvier 2010)

Le centre de congrès de l'Aube

Axes de travail et défis

Offre d'hébergement à compléter

Le coût

**Gestion et promotion coordonnées :
à définir pour l'ensemble des équipements
de l'agglomération troyenne, en lien avec nos
partenaires**

