

PROJET MAISONS DES 1000 JOURS



Restitution du diagnostic 1000 jours

Troyes – 30/05/23

Partenaires du projet



Projet maisons des 1000 jours

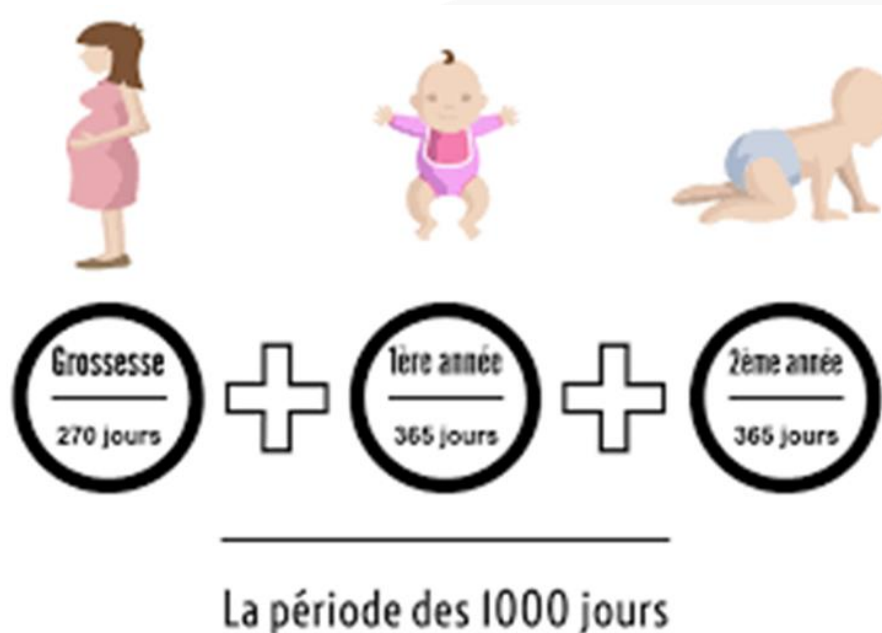
POURQUOI, POURQUOI ?



- **Renforcer** la politique de **Prévention** du Département
- Travailler autour des inégalités de destin avec **l'ensemble des acteurs locaux.**
- **Un outil stratégique** et pratique pour repenser et améliorer nos fonctionnements.

Les 1000 premiers jours ?

La période des 1000 premiers jours se définit:
Du 4^{ème} mois de grossesse aux 2 ans de l'enfant



Pour qui ?

*Enfants
(de 0 à 2 ans)*



*Futurs parents
Et Parents*



*Entourage
proche de
l'enfant
(grands-parents,
oncles, tantes,
frères, soeurs...)*



Professionnels



Tiers-lieu où offrir aux (futurs) parents un panel de services en un même endroit

- FEDERER** les ressources existantes
- REGROUPER et HARMONISER** les pratiques
- DÉVELOPPER SI BESOIN** de nouvelles offres de service
- offrir un **ACCUEIL UNIVERSEL**
- LIEU DE RESSOURCES** et **CARREFOUR DE RENCONTRES**
pour les parents et les professionnels

Maison des 1000 jours ?

Ces maisons ne seront pas forcément créées ex nihilo mais peuvent ouvrir progressivement s'appuyant sur des structures et initiatives existantes qui intégreraient progressivement de nouveaux services et pourraient aussi travailler à une offre de proximité (antennes ou actions itinérantes).

Cheffe de projet Maisons 1000 jours *Pourquoi faire ?*

■ Le 1^{er} avril 2022 le Département, en partenariat avec la CAF a procédé au recrutement d'une cheffe de projet Maisons des 1000 premiers jours dont le poste est financé à 80% par la CAF de l'Aube.

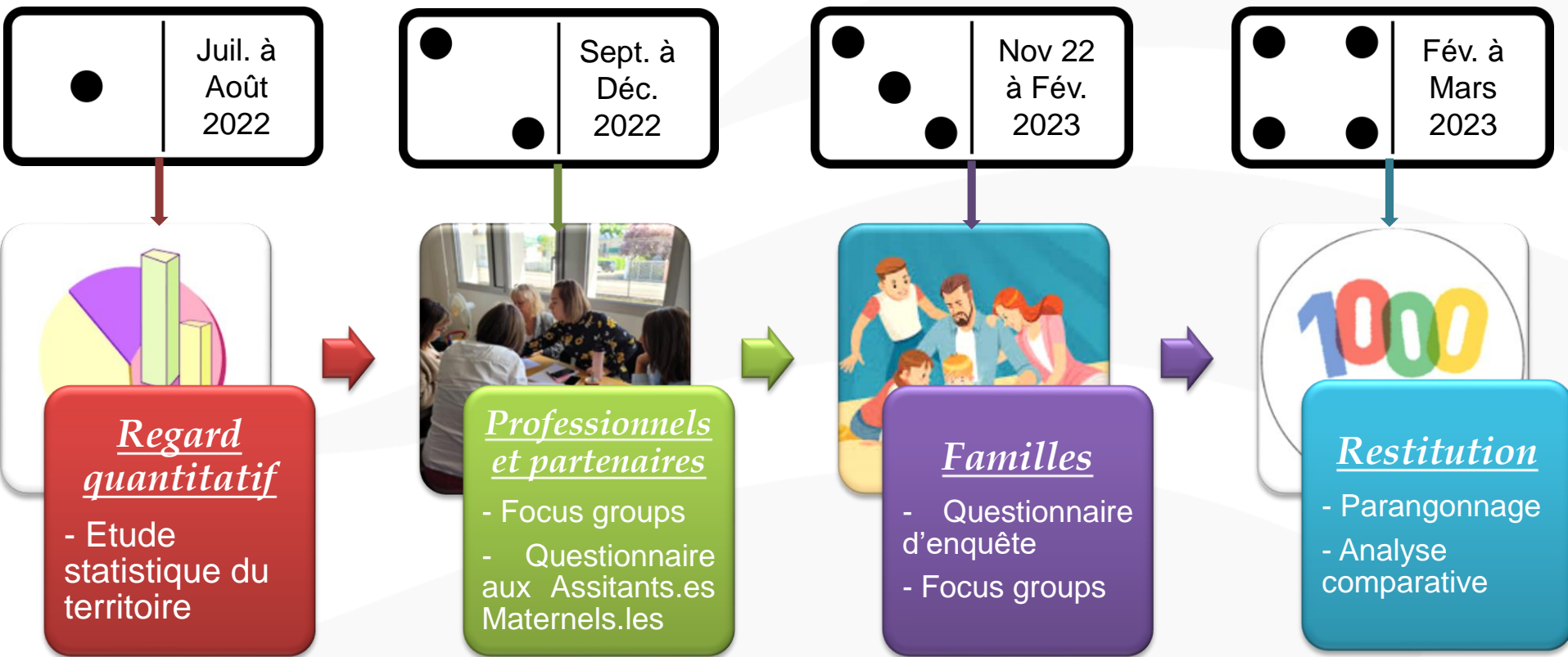
■ Sa mission:

Contribuer au déploiement de maisons des 1000 jours sur le territoire départemental: Piloter, Animer, Mener les différentes phases du projet.

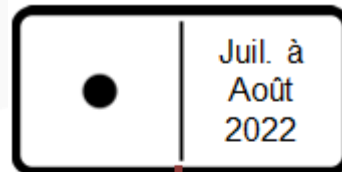
■ Réaliser un diagnostic départemental



Rappel de la démarche



1/ Etude quantitative



- Etude
statistique du
territoire

Approche quantitative

FORCES

¼ d'enfants mineurs

15% de 0-2 ans
parmi les enfants
mineurs

2,2% de familles
monoparentales
avec un enfant de
0 à 2 ans

Concentration des
structures et des
partenaires sur TCM

FAIBLESSES

Baisse des naissances

Taux important de familles
monoparentales (17,1% cf
15,9% en Fce)

Taux de pauvreté sup à la
moyenne nationale (16,3%
cf 14,6%)

Malgré la concentration
des structures sur TCM,
les besoins ne sont pas
couverts,

Sur certains territoires
ruraux présence de zones
blanches notamment sur
les modes de garde (ex
Mery sur Seine)

MENACES

Taux important de
bénéficiaires de l'AEEH
pour des enfants de 0-2
ans

Diminution du nombre
d'assistantes maternelles
(cf moyenne d'âge) avec
des départs non
compensés

Question de
l'accessibilité des
nouvelles structures
privées d'accueil collectif

OPPORTUNITES

34,4% de femmes en âge
d'avoir des enfants

PCH Parentalité

Multiplicité des acteurs sur
le territoire

Diversité des structures
existantes sur le
département

Ouverture de nouvelles
structures d'accueil collectif
en rural comme en urbain

Ouverture de nouvelles
structures d'accueil collectif
privées

2/ Approche qualitative

Sept. à
Déc.
2022



Professionnels
et partenaires

- Focus groups
- Questionnaire
aux Assistants.es
Maternels.les

**Professionnels de
circonscription d'action
médico-sociale**

Troyes

Ressources existantes

<p>Culture</p> <p>Espace extérieur - école</p>	<p>Vivre sa parentalité</p>	<p>Echanges et rencontres</p> <p>- groupe de parents (Ablimatiq f.) - groupe de parents Troyes</p>
<p>Venir avec ses enfants</p> <p>- halte-garderie de temps avec parents - familles une information les épanouissent avec leurs</p>	<p>Soins</p> <p>- découverte de sb (peem) - consult puer + médicale - permanences NODH, café, NODH</p>	<p>Accueil du jeune enfant</p>
<p>Rencontres et formations des professionnels</p>	<p>Guichet Unique</p> <p>- aide aux inscriptions (aides sociales, activités...)</p>	<p>Lieu d'accueil et d'informations</p> <p>- horaires élargis / accueils</p>
<p>Activités sportives</p> <p>- nativité</p>	<p>Tiers bénéficiaire + Numéro Vert</p> <p>7j/7 (astreinte) + site internet tel ou pluri média</p>	<p>Handicap</p> <p>- activités particulières + adaptés - soutien aux parents + à ceux qui ont un enfant handicapé</p>
<p>Permanences de différents professionnels</p> <p>- activités, accès aux droits, psychomot, psychologue - cellules (tablets, pc)</p>	<p>Bourse puériculture + vêtements</p>	<p>Prévenir les risques + sécurité</p> <p>- chambre témoin, attache bébé auto, alimentaire - réseaux de professionnels</p>
<p>Ateliers thématiques</p> <p>- mariages, portages, ateliers, activités parents - enfants - pro, ateliers...</p>	<p>Accompagnement à la séparation</p> <p>- info, droits, ados</p>	<p>Intérogénérationnel</p> <p>- à côté maison relais + espaces ados</p>
<p>Langue</p> <p>- cours, ateliers français, pt bonifier langue</p>	<p>Convivialité</p> <p>- espace café, thé, accueil + comme l'isolément, lien, échanges</p>	<p>Accompagnement à la parentalité renforcé</p> <p>→ publics vulnérables</p>

Colore
Accueillant
Convivial
7j/7
24h/24



Troyes

- Kinésithérapie
- Anonymat Page parents (1000)
- Réseau Soirée

<p>Culture</p> <p>Evénement musical</p>	<p>Vivre sa parentalité</p> <p>- Accompagnement</p>	<p>Echanges et rencontres</p> <p>conférences à thème</p>
<p>Venir avec ses enfants</p> <p>adapté - libre accès Sport / Massage / Ateliers</p>	<p>Soins et Bien être</p> <p>Pod. ortho / Pod. nat. / Pod. Nursing / Pod. enf / Pod. Bien être</p>	<p>Accueil du jeune enfant</p> <p>- RPE</p>
<p>Rencontres et formations des professionnels</p> <p>Equip. pluridisciplin.</p>	<p>Guichet Unique</p> <p>juridique / démarches Administrat</p>	<p>Lieu d'accueil et d'informations</p> <p>- TISF - liste Prof d'orientation</p>
<p>Partage Ateliers Parents</p>	<p>Numero Vert</p>	<p>Créate Solutions</p> <p>- Soirées - Solutions</p>
<p>Ecole des Parents</p> <p>- lieu échange - gestion des lieux</p>	<p>Espace intergénérationnel</p>	<p>Soins parents / Bien être</p>
<p>Ateliers Parents</p>	<p>Prévention</p> <p>- écrans</p>	<p>Espace des enfants</p>

14/12/22

100 ans de France

Culture	Vivre sa parentalité	Echanges et rencontres
Venir avec ses enfants	Soin	Accueil du jeune enfant
Rencontres et formations des professionnels	Guichet Unique	lieu d'accueil et d'informations
Interculturalité	Droit ou Répit	Guichet Unique
Prévention/préparation à la parentalité	Adoption	Handicap
Deuil		

19/12/22

Assemblée communale

Culture - place des livres; comptines chantées - Audiovisuelle	Vivre sa parentalité - place des pères	Echanges et rencontres
Venir avec ses enfants - activités autour du jeu avec; plaisir et plaisir de jouer	Soin	Accueil du jeune enfant
Rencontres et formations des professionnels - conférences	Guichet Unique	lieu d'accueil et d'informations
Conjugalité	Psycho social - gestion émotion; communication positive - gérer les crises	Equilibre vie professionnelle / vie perso - compétences; indépendance
Handicap - parents; enfants handicapés dans famille	Fratrie - place de l'enfant	Soutien psychologique - pas une stigmatisation; droit de l'enfant; dim; faire vivre
Prévention - Ecceans (parents et enfants) - Risques domestiques	Alimentation - diversification; comment faire le repas; plaisir; ateliers	

21/12/23

1000
proposés
par
jeune

Accueillant convivial		
Culture	Vivre sa parentalité	Echanges et rencontres
→ Venir avec ses enfants - activité, Kérou - parents/ enfants	Soins - médecin famille, sage-femme, Ari	Accueil du jeune enfant
Rencontres et formations des professionnels - ASSIAF	Guichet Unique	Lieu d'accueil et d'informations
Eco parentalité	Soutien psychologique	PMA
Deuil - enfants	Conjugalité	Parents
Grand-parentalité	Aller Vers	

Besoins exprimés

Professionnels du Département

- **Formation:**
petite enfance, écoute parentale, handicap
- **Travail en partenariat:**
mieux se connaître pour plus de coopération
- **Plus de professionnels dans le domaine de l'accès aux soins**

Partenaires du territoire

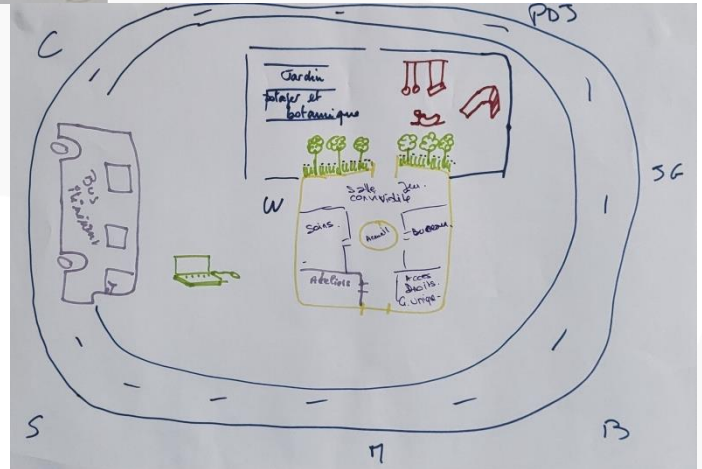
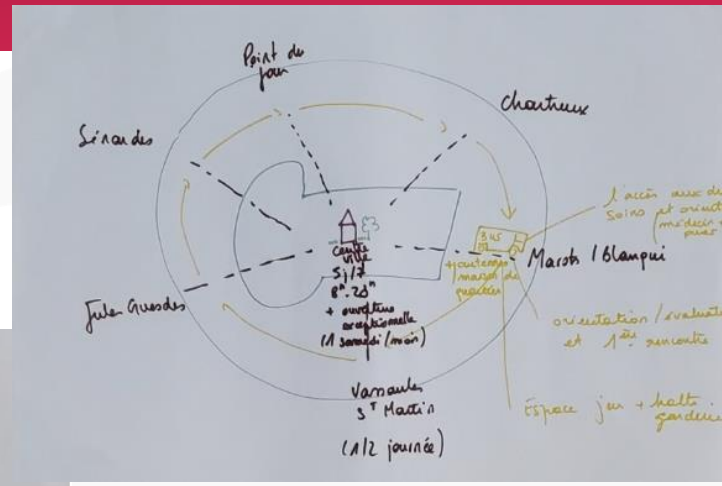
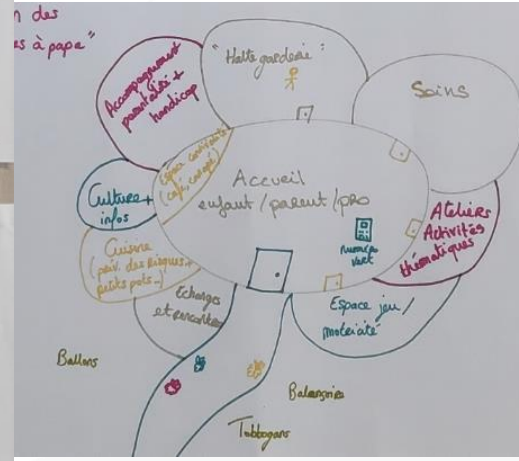
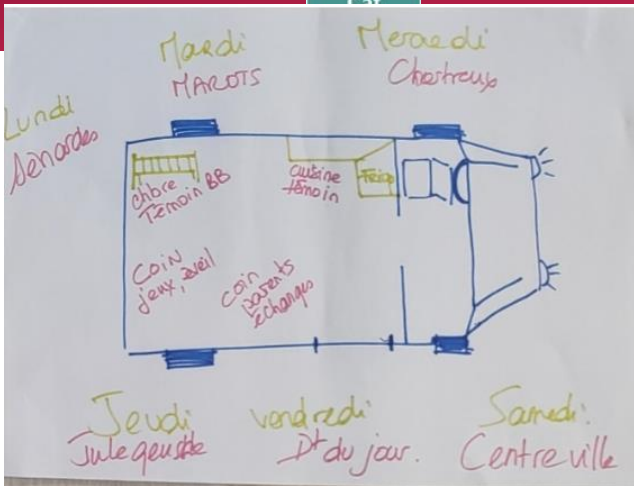
- **Formation:**
allaitement, parentalité, interculturalité
- **Réseau partenarial:**
identifier le réseau et lieu ressource
- **Annuaire de l'existant:**
portail unique et numérique

Assistants Maternelles

- **Formation:**
handicap
- **Temps d'échanges:**
avec des professionnels, des parents et entre assistantes maternelles
- **Reconnaissance de leur profession par les parents**

Troyes: 34

Format de maisons



Focus groups avec les Professionnels de circonscription d'action médico-sociale

3/ Contribution des familles



Familles

- Questionnaire d'enquête
- Focus groups

Questionnaire Familles



Département : 539 répondants

Troyes: 99

Questionnaire Familles

Profil de l'ensemble des répondants:



30 ans



Employée



Echantillon

- Futurs parents
- Parents ayant au moins un enfant âgé de moins de 3 ans
- Résidents aubois
- Logique territoriale

- **Mères et Pères** ont été invités à y répondre individuellement
- Questions sur:
 - Congé **paternité** et **parental d'éducation**
 - Grossesse – Accouchement – Naissance de bébé – Bébé grandit
 - **Entourage familial / Mode de garde / Recherche d'informations**
 - **Besoins** des parents
 - **Co-construction** maison des 1000 premiers jours: Quels espaces à retrouver ? Quelle forme ?
 - Participation à un **groupe de réflexion**

Questionnaire Familles

**Espaces de la
maison 1000 jours:**

**Activités
physiques
ou de bien-être
du jeune enfant
(motricité, gym, bébés nageurs)**



Plusieurs bâtiments fixes répartis sur le département



**Un pôle médical et
paramédical**

**Un espace pour pratiquer des activités
avec mon enfant (exposition, bibliothèque,
association, ludothèque, théâtre...)**



**Un espace d'échanges et de rencontres avec des
professionnels de la petite enfance**

Focus groups familles

224 souhaits de participation

10 réunions programmées (8/10 réalisées)

20 parents participants

Troyes: 4 réunions et 11 participants

Focus groups familles

Besoins exprimés :



4/ Analyse comparative



Maison Auboise des 1000 Jours

Maison auboise des 1000 jours



<p>1</p> <p>Activités culturelles : <i>Bibliothèque, spectacle, conte, éveil culturel, musique, expositions</i></p>	<p>2</p> <p>Lieu d'accueil et d'informations : <i>Annuaire de l'existant (activités, professionnels, en dématérialisé, site internet dédié), informations généralistes (deuil de l'enfant, développement de l'enfant, alimentation, besoins de l'enfant, conjugalité, parcours atypiques, grossesse, adoption, sommeil), mode de garde</i></p>	<p>3</p> <p>Soins, prévention et professionnels ressources : <i>Allaitement (conseillère en lactation), antenne PMI, consultations médicales/de puériculture/sages-femmes, prévention de la dépression du post-partum, préparation à la naissance, psychologue, psychomotricien, espace pour peser son bébé librement, diététicienne</i></p>
<p>4</p> <p>Activités parents-enfants : <i>LAEP, activités avec les animaux et la nature, ateliers thématiques (cuisine/diversification, accidents domestiques, écrans, bain, biberon), sport (yoga, gym, bébés nageurs) et motricité (salle de motricité, espace pour bouger librement), activités adaptées à l'âge, éveil sensoriel, massage, emmaillotage et portage bébé, jeux, socialisation, sortie poussette</i></p>	<p>5</p> <p>Groupes de paroles : <i>Echanger, écouter, lâcher-prise, se rencontrer, retours d'expériences, entre pairs, avec des professionnels, mères, pères, espace neutre, par le biais d'une activité « prétexte », libérer la parole, déculpabiliser, partage/conseils et astuces</i></p>	<p>6</p> <p>Bien-être des parents : <i>Relaxation, massage, yoga, sport pendant la grossesse, activités sportives, ateliers dédiés aux parents avec espaces de jeux pour les enfants à proximité, diététicienne pour aide à la perte de poids suite à la grossesse, estime/image de soi</i></p>
<p>7</p> <p>Accès aux droits : <i>Aide aux démarches, quelles aides/délais/organismes, aide au contrat avec une assistante maternelle, informations</i></p>	<p>8</p> <p>Garde ponctuelle : <i>Soutien et répit parental, prendre soin de soi, se retrouver entre couple, réseau de baby-sitter, le temps de faire ses démarches administratives, rendez-vous médicaux</i></p>	<p>9</p> <p>Intergénérationnel : <i>Parrainage, activités parents-grands-parents-enfants</i></p>
<p>10</p> <p>Conférences et sensibilisation : <i>Sommeil, allaitement, développement de l'enfant, alimentation-diversification, DME, lien d'attachement, actualisation des connaissances et recommandations (bonnes pratiques), neurosciences</i></p>	<p>11</p> <p>Espaces de convivialité : <i>Espace d'écoute, pour poser sa parole, se détendre même sans faire activité ; matériel de puériculture à proximité pour venir « se poser » avec son bébé ; pouvoir manger entre parents ; espace jeux pour enfants à proximité et espace convivial pour parents</i></p>	<p>12</p> <p>Thématiques diverses : <i>Eco-responsable, rencontre et formation des professionnels, fratrie</i></p>

Echelle départementale

1-Activités
culturelles

2-Lieu d'accueil et
d'informations

3-Soins/prévention

4-Activités
parents/enfants

5-Groupes de
paroles

6-Bien-être des
parents

7-Accès aux droits

8-Garde
ponctuelle

9-Intergénérationnel

10-Conférences et
sensibilisation

11-Espace de
convivialité

Troyes

8-Préparation à la
parentalité

9-Prévention des
risques

10-Ligne téléphonique

11-Eco-responsable

Pas d'espace dédié aux
activités culturelles

Format



Plusieurs bâtiments fixes répartis sur le département



Une interface numérique



Une structure itinérante

Suites données au projet



Modalités de mise en œuvre

- Lancement d'un AMI le **20 juin 2023** dans l'objectif de créer un réseau départemental de maisons des 1000 jours
- Cahier des charges diffusé sur le Site du Département
- Dépôt des dossiers au **15 septembre 2023**
- Offre d'ingénierie sociale proposée aux porteurs de projet



Enjeux

PROXIMITE

ACCESSIBILITE

Activités
centralisées



CONVIVALITE ET BIENVILLANCE

EVEIL A LA NATURE

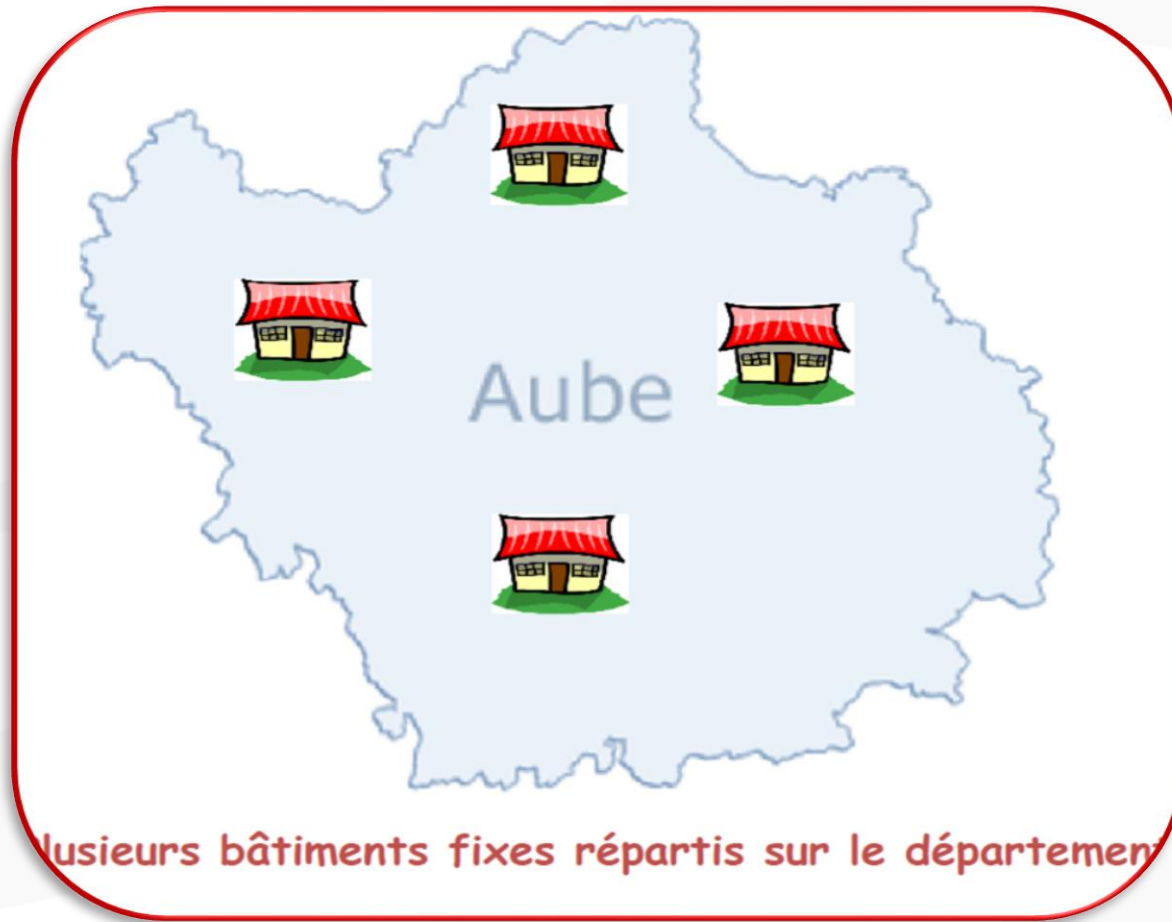
Espaces
chaleureux



Pas de
jugement



Format





Un logo aubois en cours de création

LOADING



Please wait...

18/10/2023



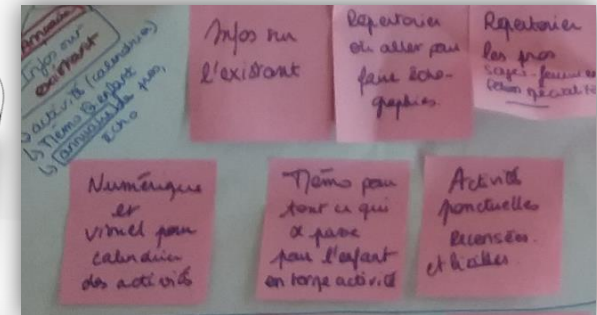
Expert(s)



Présentation des premiers projets MMJ



Création d'un espace numérique



Annuaire de l'existant

Des **activités, structures, professionnels** (et leurs spécialités), lieux d'échographies, savoir qui appeler quand ont questions.

Site internet dédié, recensement, recours au numérique, calendrier global, mémo : lisible et visible

Lorsque les familles ont besoin d'informations, **65,1% des répondants** déclarent avoir recours à **internet**

Merci pour votre attention



Contact: 1000jours@aube.fr

CHARPENTIER Alexia

Cheffe de projet maisons des 1000 jours –
Département de l'Aube

06.76.56.51.36

03.25.42.21.77

Echanges - questions

