

17 MILLIONS D'EUROS

C'est le budget des collèges en 2014, dont 1,4 M€ d'aide à l'enseignement privé.

LE CONSEIL GÉNÉRAL ET LES COLLÈGES

Le Département entretient et fait fonctionner les 25 collèges publics dont il a la charge. Il contribue aussi au bien-être et à l'épanouissement des 13 000 collégiens, en finançant des services ou en accompagnant des initiatives.

4 Épanouissement

SPORT

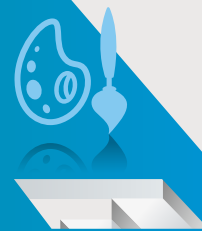
- Subvention aux communes pour les complexes utilisés par les collèges.
- Suivi médical des sections sportives.
- Soutien au sport scolaire.

PRÉVENTION SANTÉ

- Aide à la natation (6°).
- Équilibre alimentaire et hygiène des cantines (laboratoire départemental).
- Information sur la sexualité (centres de planification et d'éducation familiale).

PROMOTION DE LA CULTURE

- Animations pédagogiques gratuites: Archives départementales, Cité du vitrail, expositions annuelles, Orchestre symphonique de l'Aube.
- Aide aux sections théâtre, musique, etc.



3 Fonctionnement

PERSONNELS TECHNIQUES

Rémunération et gestion (carrière, formation, remplacement) des 250 agents ATTEE qui assurent l'accueil, la restauration, l'hébergement, le nettoyage et les petites réparations.

BUDGET COURANT

Contribution à 80% au fonctionnement: eau et énergie, contrats de maintenance, entretien et vérification des équipements, crédits d'enseignement.



2 Équipement

- Mobilier et gros équipements: classes, cuisines, etc.
- Nouvelles technologies: les 25 collèges sont équipés d'une salle multimédia et, d'ici à 2016, chaque salle de classe sera dotée d'un vidéoprojecteur suspendu (0,6 M€ sur 3 ans).



1 Bâtiments

RÉNOVATIONS GLOBALES

- Déjà 24 collèges rénovés depuis 1986. Chantier ouvert à Paul-Langevin (Romilly-sur-Seine): 4 ans de travaux, 17 M€.
- Nouvelles salles de sciences à Piney.
- Études en cours pour Ervy-le-Châtel.

GROS TRAVAUX

Réfection des peintures et des sols, entretien des toitures, mise aux normes, renouvellement des équipements de cuisine... Chaque été, près de 2 M€ de travaux réalisés.



M€ = million d'euros.



Pour en savoir plus...

- www.cg-aube.fr, rubriques:
 - Éducation (collèges, espace Enseignants)
 - Routes, transport (transport scolaire)
 - Sport (sport scolaire, bases nautiques départementales)



Transport scolaire

6 300 collégiens empruntent les lignes régulières ou des circuits spéciaux, soit un coût moyen de 852 € par élève.